

# Vaisseau temporel: une archive du commun

Une architecture de médiation entre nos corps  
et la Garonne (à Bordeaux)

Auteur: Susana Velasco  
Docteur architecte  
www.susanavelasco.net  
susana.velasco@upm.es / 0034 687460385

Une œuvre ininvitée par Anne-Cécile Paredes et Gwenaëlle Larvol (Bruit du Frigo) avec la collaboration des *Archives Bordeaux Métropole* et le *Musée d'Aquitaine*.



**Équipe de construction:** Julie Bourigault, Samuel Boche, Mathilde Idelot, Sasha Notey Pedezert, Andréa Heim, Mathilde Dewavrin

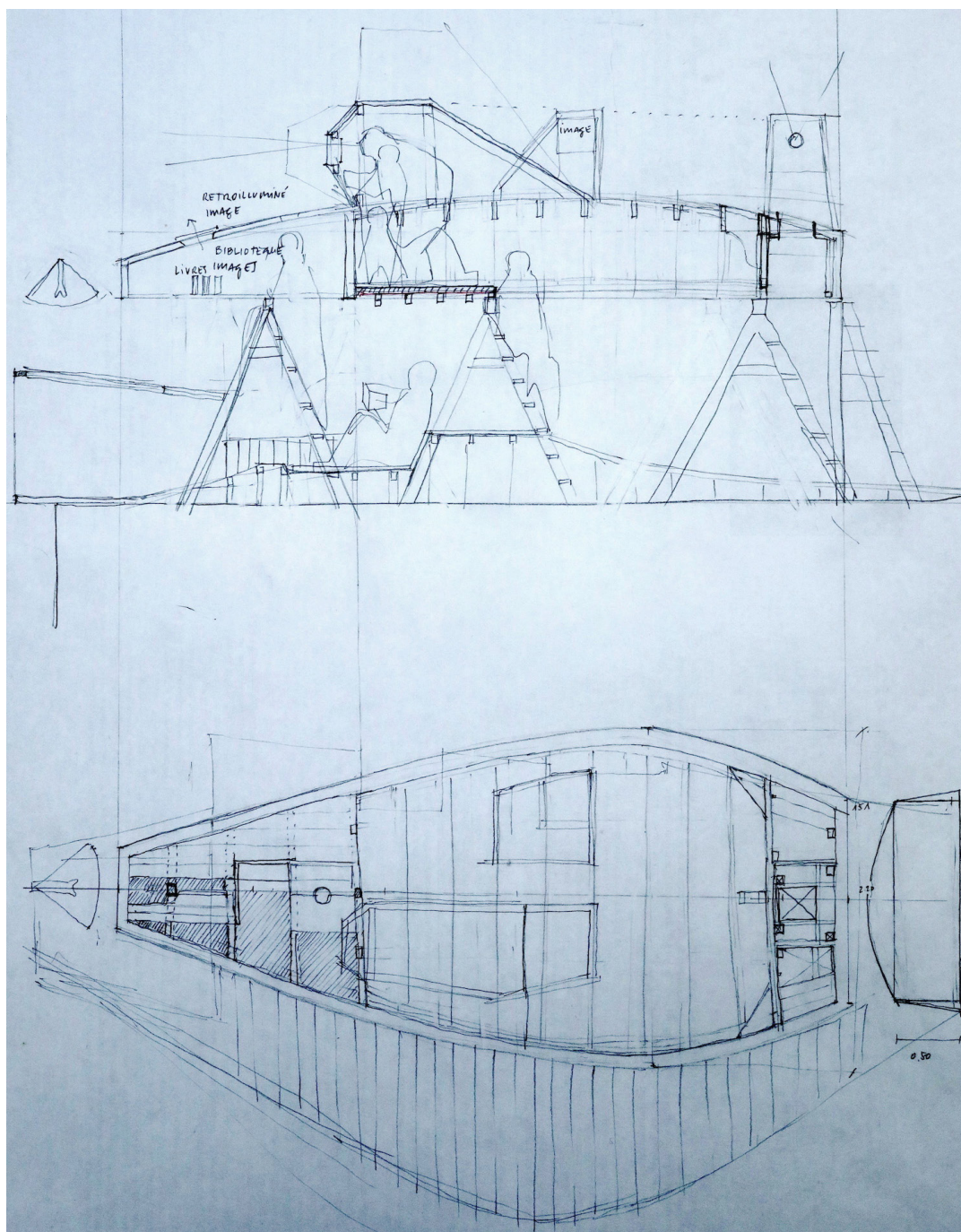
**Archive - Bibliothèque du commun:** une invitation à collaborer à Rafael Sánchez-Mateos Paniagua



## Le projet

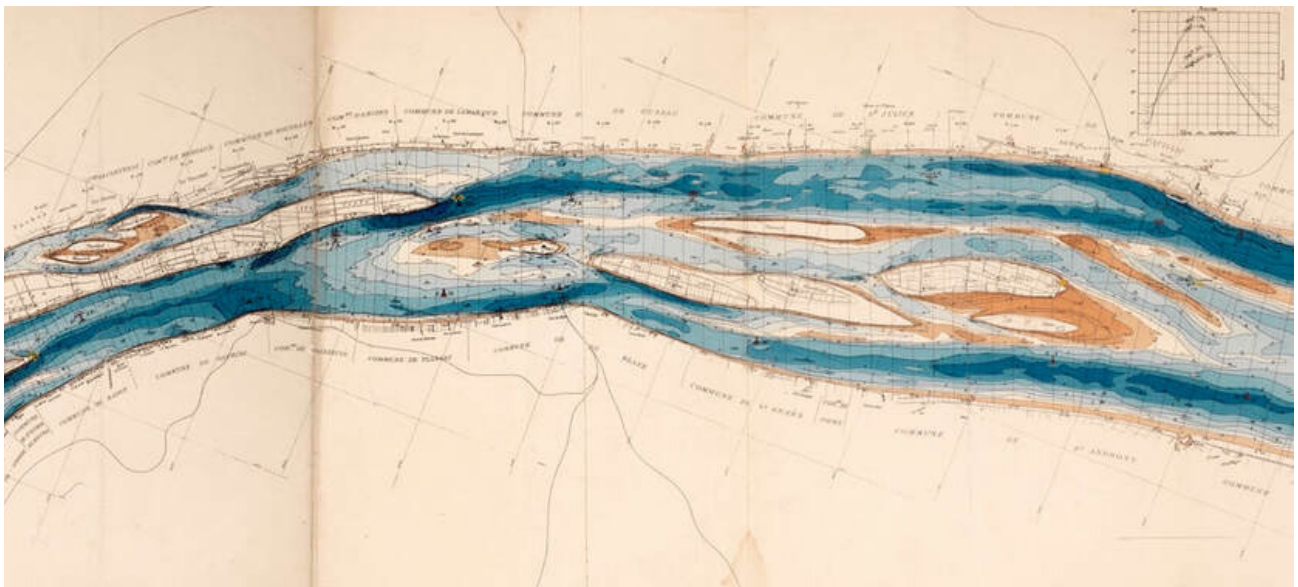
Une épave Couralin réaménagée en bord de Garonne ouvre un petit espace entre nos corps et l'échelle immense de la rivière. C'est un canot de sauvetage qui nous fait voyager à travers les époques pour sauver des temps et des lieux passés, enfouis dans l'histoire de la ville de Bordeaux. À l'intérieur, on a commencé à constituer une petite archive pour traverser les années à venir autrement. Une collection d'images et des livres qui attestent que d'autres formes de vie collectives sont désirables. Nous sommes allés chercher dans le passé les étincelles d'autres futurs possibles ...

On a voulu faire-avec, on essaie une architecture de sauvetage qui manifeste notre grande précarité et vulnérabilité. Ce vaisseau s'interroge sur la manière de deployer nos observatoires, et comment façonner des lieux collectives pour une nouvelle sensibilité, architectures qui nous facilite nous mêler à un environnement que nous savons désormais éphémère, au bord de l'effondrement. Notre épave s'accroche à la beauté de ce monde dont nous jouissons sans à peine l'apprécier. On le fait sans espoir, animés peut-être d'un dernier souhait qui se lit dans les rues : « une autre fin du monde est possible ».



# Architecture comme médiation

> Une espace qui nous rapproche à un paysage culturel





> Un lieu de rencontre, jeu et discussion





## 2 periscopes au passé

> Images d'un territoire vivant à se réappropriier





# Bibliothèque pour une nouvelle sensibilité

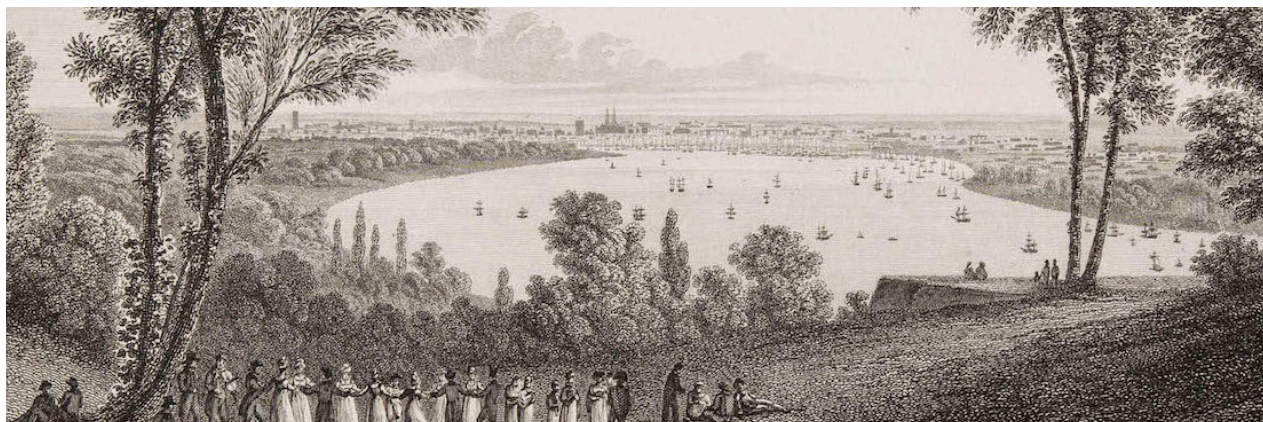
> Collection des livres en bois





# Archive et recherche

## > Le paysage culturel des rivières du sud de la France



Clichés C. Angerer & Göschl.

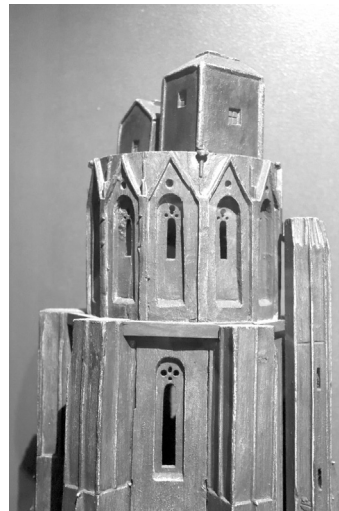
Wetterwald Frères. Imp.

LORMONT  
ERMITAGE DE SAINTE-CATHERINE



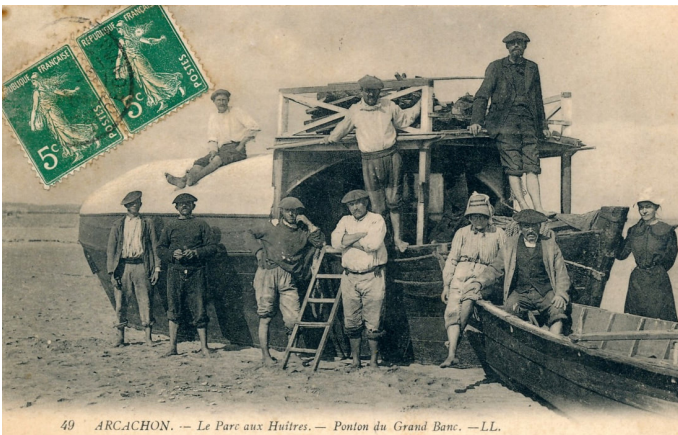
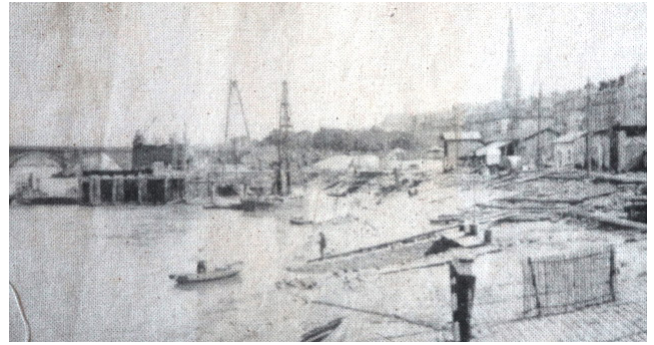
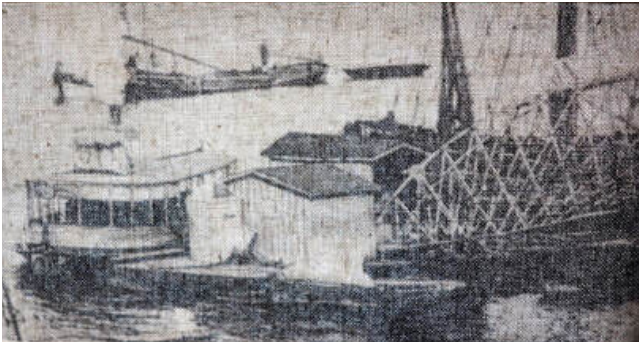


> Construction symbolique d'une ville: Bordeaux





> Images du pasée comme étincelles de future



49 ARCACHON. — Le Parc aux Huitres. — Ponton du Grand Banc. — LL.







Architecture-paysage pour expérimenter  
d'autres futures possibles au bord de l'eau